

제358회 제주특별자치도의회 임시회

문화관광스포츠 위원회

2018. 2.



# 주요업무보고

돌문화공원관리소



# 순 서

<input type="checkbox"/> 일반 현황 .....	1
<input type="checkbox"/> 비전과 목표 .....	5
<input type="checkbox"/> 2018년 주요업무계획 .....	9
○ 설문대할망전시관 건립(2단계 2차)사업 추진	11
○ 제주전통초가 돌한마을 체험장 조성	12
○ 설문대할망전시관 전시콘텐츠 보강	13
○ 제주신화의 모태 (제12회)설문대할망 페스티벌	14
○ 돌문화공원 활성화를 위한 홍보마케팅 추진	15
○ 도민 참여형 문화예술 공간 운영(기획전 등)	16
○ 관람객 눈높이에 맞는 공원 및 휴양림 시설개선	17
<input type="checkbox"/> 2017년 행정사무감사 지적사항 처리결과 .....	19



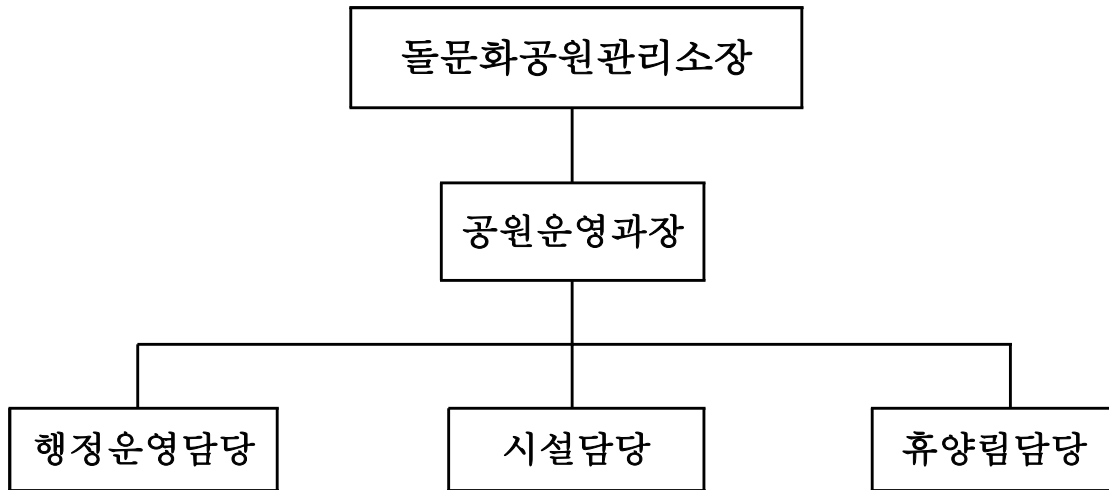
# 일 반 현 황



# 일 반 현 황

## □ 기구 및 정·현원

### ○ 기 구



### ○ 정·현원

(단위 : 명)

구 분	계	일 반 직							연 구 사
		소계	4급	5급	6급	7급	8급	9급	
정 원	22	20	1	1	5	4	4	5	2
현 원	22	20	1	1	4	10	0	4	2

※ 기타 : 34명(청원경찰 9, 공무원 25)

## □ 주 요 기 능

- 제주돌문화공원 조성사업
- 돌박물관 및 오백장군갤러리 자료의 수집·보관·전시
- 야외전시장·돌한마을 등 공원 시설물 유지관리
- 교래자연휴양림 조성 및 관리·운영

## □ 주 요 시 설 현 황

- 부지 현황 : 총 3.27km<sup>2</sup>(제주돌문화공원 0.97km<sup>2</sup>, 교래자연휴양림 2.3km<sup>2</sup>)
- 건축물 현황 : 164동 · 23,717m<sup>2</sup>
  - 돌박물관 : 1동 9,904m<sup>2</sup>
  - 오백장군갤러리 : 1동 6,834m<sup>2</sup>
  - 용암석전시관(어머니의 방) : 1동 170m<sup>2</sup>
  - 제주돌문화공원내 전시동 등 : 53동 2,233m<sup>2</sup>
  - 교래자연휴양림내 시설물 : 58동 2,911m<sup>2</sup>
  - 돌한마을 : 50동 1,665m<sup>2</sup>
- 소장자료 : 총28,708점(목석원 이관 20,991점)
  - 자연석(4,933), 돌민속품(5,938), 민구류(11,648), 기타(6,189)

## □ 관 램 객 및 세 입 액 현 황(최근 4개년)

(단위 : 명, 천원)

구 분	2014년	2015년	2016년	2017년
관 램 객	282,699	338,671	346,225	347,395
증감	증 1.2%	증 19.8%	증 2.2%	증 0.3%
세 입 액	867,158	900,431	929,636	965,119
증감	증 6.8%	증 3.8%	증 3.2%	증 3.8%

※ 세입액은 입장료 수입, 시설사용료, 직영매장 수입 등을 포함한 금액임.



# 비 전 과 목 표



# 돌문화공원관리소

**비전**

**제주다움을 담은 생태·문화공원 조성**

**전략과제**

**실행계획**

**함께하고 체감하는  
돌문화공원 조성**

- **설문대할망전시관 건립사업 차질없는 마무리 추진**
  - ▲ 제주의 신화·역사·민속문화 체계적 집대성
  - ▲ 성공적인 공원조성사업 마무리(~2020년)
- **민관합동추진기획단과의 민·관협치 강화**
  - ▲ 상호보완적인 역할분담으로 갈등해소 및 시너지 효과 창출

**가치를 제대로 알리는  
홍보 및 운영**

- **실용적·효과적인 홍보마케팅 도입·발굴 추진**
  - ▲ 도민과 관광객 대상 이동 전시회 확대 추진
  - ▲ SNS, 인터넷, 모바일 등을 활용한 홍보 강화
- **전시·공연 등 프로그램 다양화로 관람객 유치 증대**
  - ▲ 돌한마을 등 시설 운영 활성화
  - ▲ 상설체험프로그램 확대 및 도민참여 기회확대

**고객에게 행복과 만족을  
주는 시설 현대화**

- **전시·관람시설 정비 및 편의시설 보강**
  - ▲ 관람객 편의성 및 만족도 제고 노력
- **제주특성을 살린 교래자연휴양림 조성 운영**
  - ▲ 시설개선사업 지속추진으로 제주형 ‘힐링’공간 조성
  - ▲ 제주원시림인 ‘곶자왈’ 생태체험 기능 강화



# 2018년 주요업무계획



# 설문대할망전시관 건립(2단계2차)사업 추진

- '자연은 최대한, 인공은 최소로' 환경의 가치를 최우선으로 제주의 독특한 향토성과 예술성이 반영된 제주돌문화공원을 세계가 찾는 명품공원으로 조성

## 추진개요

- 사업기간: 2012. ~ 2020.
- 총사업비: 90,862백만원(국비 45,149, 지방비 45,713) / 계속비 사업
- 사업내용: 전시관 1동(지하 2 / 지상 2, 연면적 24,585㎡) 및 부대시설

## 현재까지 추진상황

- '16년 4월 공사 착공 / '17년 12월 현재 공정률 23%

## 추진계획

- “민관합동추진기획단” 과의 소통 및 민·관 협치 행정 지속 추진
- 전시 설계 및 제작 설치 추진: '18년 2월 발주 / '18년 5월 착수
- 민속자연사박물관 민속분야 소장품 이관 협의 추진
- '19년 4월 건축공사 완료
- '20년 6월 전시 제작설치 완료 및 하반기 개관

## 기대효과

- 제주 돌문화공원만이 가진 가치·차별화를 통해 제주향토 문화의 보존·가치전승 및 국내외 관광객 유치

# 제주전통초가 돌한마을 체험장 조성

- 불거리 “관람” 형태를 벗어나 ⇒ “관람+체험” 함께하는 초가동 관리
- 제주만의 자연과 전통문화가 공존하는 대중적인 공간으로 조성
- 전통공예 체험방(신규) 운영으로 돌한마을 활성화 및 공원홍보

## 추진개요

- 사업기간: 2018. 1 ~ 12월
- 사업비: 116백만원(자체재원)
- 사업내용: 전통공예 체험방 운영(신규), 풀·꽃과 계절별 관상작물 경작 및 초가동 등 최적의 전통경관 조성

## 현재까지 추진상황

- 전통농기구, 전통놀이 상설체험장 운영(1가구 2동)
- 풀·꽃 및 계절별 관상작물 재배를 통한 불거리 제공(작약, 도라지 등)
- 초가지붕 새끼줄 잇기 및 전통놀이 한마당 2회 운영

## 추진계획

- 석공예, 목공예, 금속공예 등 8개 종목 전통공예 체험방 연중운영
- 풀·꽃 및 계절별 관상작물 경작 등 특색 있는 초가마을 조성운영
- 무형문화재 전수관으로 활용하여 무형문화재 지정 토대 마련

## 기대효과

- 관람객에게 불거리·즐길거리 제공 등 여가 체험문화공간으로 조성



# 설문대할망전시관 전시콘텐츠 보강

- 2020년 개관 예정인 설문대할망전시관에 전시될 신화, 역사, 민속 관련 자료를 수집하여 전시 콘텐츠 보강

## 추진개요

- 사업기간: 2018. 1 ~ 12월
- 사업비: 100백만원(자체재원)
- 사업내용: 제주의 신화, 역사, 민속과 관련된 자료 공개구입

## 현재까지 추진상황

- 2014년 6월: 50점 구입(관복세트 외 49점)
- 2015년 11월: 141점 구입(정당벌립 외 140점)
- 2016년 11월: 9점 구입(남방아 외 8점)
- 2017년 6월: 5점 구입(몽돌-허공에 뜬 돌 외 4점)

## 추진계획

- 설문대할망 전시관 전시 콘텐츠 관련 자료 수집(10~20여점)
- 주요민속자료의 감정·평가를 통한 다양한 전시자료 확보

## 기대효과

- 중요 민속자료 자료 확보를 통해 설문대할망전시관 전시콘텐츠 보강
- 가치 있는 향토 전시자료를 수집·보존 및 도외 유출 방지

# 제주신화의 모태 (제12회)설문대할망 페스티벌

- '설문대할망 신화'를 핵심 테마로 조성된 돌문화공원에서 설문대 할망을 기리는 제(祭) 의식과 다채로운 문화·예술 행사 개최
- '설문대할망 설화'를 활용한 문화관광콘텐츠화 및 관람객 유치 도모

## 추진개요

- 사업기간: 2018. 5월 중
- 사업비: 80백만원(자체재원)
- 사업내용: 설문대할망제, 설문대 굿 페스티벌, 설문대 신화 세미나, 설문대국제명상음악·무용제, 특별참여 문화행사 등 30개 프로그램 운영

## 현재까지 추진상황

- 2007 ~ 2017: 설문대할망 페스티벌 운영(총 11회)
- 2017. 5월 관람객: 60,811명(전년동월 대비 5.0% 증)
- 2017 설문대할망 페스티벌 자료집 제작·발간

## 추진계획

- 해외기관(베트남여성박물관) 등이 참여하는 설문대 국제굿페스티벌 개최
- 어린이, 장애인 예술인, 종교단체, 대안학교 등이 참여하는 명상음악제 추진
- 국악인 민요제, 시와 노래로 만나는 한국·일본 공연, 목공 등 체험프로그램 운영
- 즉흥춤, 설문대 평화걷기, 신화지 답사 등 문화행사 실시

## 기대효과

- 돌문화공원의 가치 제고 및 향토색 짙은 문화예술 보존
- 설문대할망 신화의 올바른 이해 및 전파로 핵심 테마사업으로 격상

# 돌문화공원 활성화를 위한 홍보마케팅 추진

- 명품 돌문화공원의 가치를 전파할 수 있는 효과적인 홍보마케팅 전개
- 문화예술 및 공연 등과 연계한 유치 마케팅을 중심으로 공원 이미지 홍보

## 추진개요

- 사업기간: 2018. 1 ~ 12월
- 사업비: 50백만원(자체재원)
- 사업내용: 영상광고, 이동전시, SNS 등을 통한 홍보

## 현재까지 추진상황

- 관람객 유치( '17년 말 기준): 347천명
- 공원 사진 이동전시(3회) 및 연계 체험 프로그램 운영(9회) 등
- 설문대할망 페스티벌(5월) 자체운영 및 공연·행사 유치(38회)
- 연중 인터넷 광고홍보, 도내주요 관광지·숙박시설·식당(31개소) 및 키오스크(13개소) 홍보영상 송출

## 추진계획

- 찾아가는 이동전시 및 문화가 있는 날 무료공연 유치
- 국내 주요 박람회, 행사 등 홍보부스 운영으로 공격적 홍보마케팅 전개
- SNS등 활용 홍보 극대화

## 기대효과

- 곳자왈과 전통문화가 풍성한 돌문화공원의 홍보를 통한 제주 가치 향상

# 도민 참여형 문화예술 공간 운영(기획전 등)

- 다양한 문화예술을 감상하고 체험할 수 있는 대중 문화공간 육성
- 기획전시 및 교육프로그램 효율적 운영으로 박물관의 교육적 기능 제고

## 추진개요

- 사업기간: 2018. 1 ~ 12월
- 사업비: 143백만원(자체재원)
- 사업내용: 기획전시 5회 및 사회교육프로그램 운영

## 현재까지 추진상황

- 김순남 기증사진전 등 기획전시 5회 개최
- 해비치아트페스티벌, 제주국제관악제 등 공연 유치(33회)
- 전통침선공예, 방학·가족프로그램 사회교육프로그램 운영(39회)

## 추진계획

- 제주관련 기획전시 개최(5회)
- 가족 단위 체험프로그램 위주의 다양한 교육프로그램 개발·운영(30여회)
- 학원연합회, 유치원 등 어린이 및 대학동아리 특별전시회 등 개최(연중)

## 기대효과

- 도민 눈높이에 맞춘 기획전시 및 사회교육 프로그램 개발·운영
- 다양한 문화콘텐츠를 향유 기회 제공 및 도민 역량 향상

# 관람객 눈높이에 맞는 공원 및 휴양림 시설개선

- 공원 내 시설물 보강 및 편의시설 강화로 최적의 관람여건 조성
- 제주고유 곳자왈 휴양림 시설개선 등으로 숙박·탐방객 편의 제공

## 추진개요

- 사업기간: 2018. 1 ~ 12월
- 사업비: 1,440백만원(국비 200, 지방비 1,240)
- 사업내용
  - 공 원: 전통초가 지붕 새잇기(120동) 및 전통초가 전면개보수, 박물관 향온향습기 교체, 전시실 벽면 보수공사 등 사업추진
  - 휴양림: 휴양림 보완사업(다목적 쉼터 리모델링 및 편의시설 보완 등) 및 화산회토 지붕보수(5개소) 등 사업추진

## 현재까지 추진상황

- '17년 돌문화공원 편의시설 개선사업(관람로, 하늘연못 정비 등) 완료
- 휴양림 보완사업(휴양관 진입 숲길정비, 생태관찰로 정비 등) 완료

## 추진계획

- 전통 초가동 지붕 새잇기 등 전면 개보수공사 추진
- 돌박물관 향온향습설비 교체 및 노출콘크리트 보수 등 추진
- 휴양림 다목적이용시설 쉼터 리모델링 및 야영장 연못 보수 등 보완사업 및 화산회토 지붕보수(5개소) 추진

## 기대효과

- 노후시설의 지속적 관리로 관람객 안전 및 편의 제공
- 관람환경 조성으로 관람객 만족도 향상



## 2017년 행정사무감사 지적사항 처리결과





# 2017년 행정사무감사 지적사항 처리결과

## 현 황

(2017년 12월말 현재)

구 분	계	처 리 상 황		
		완 결	추 진 중	추진불가
돌문화공원관리소	2	1	1	

## 목 록

연번	시정 및 처리 요구사항	비 고
1	○ 돌문화공원 사업 추진 시 기본계획에 없는 사업 확대는 부적절함에 따라 사업 요구에 적절한 조치를 하기 바라며, 돌문화공원 사업 관련 민관 협약서를 충실히 이행하기 바람.	완결
2	○ 작년 행감시 지적되었던 돌문화공원 민관합동 기획단 운영 규정상 인사·복무 관련 개선 요구 사항이 잘못된 규정 개정으로 개선되고 있지 않고 있어, 이에 대한 대책을 마련하기 바람	추진중

행정사무감사 지적사항 추진상황

시정 및 처리요구사항	담당부서 : 돌문화공원관리소		
<p>○ 돌문화공원 사업 추진 시 기본계획에 없는 사업 확대는 부적절함에 따라 사업 요구에 적절한 조치를 하기 바라며, 돌문화공원 사업 관련 민관 협약서를 충실히 이행하기 바랍.</p>			
처 리 결 과	<p><input type="checkbox"/> 추진상황</p> <p>○ '17년 행정사무감사 지적사항에 대해 민관합동추진기획단에 시정 요구('17년 11월) 및 협의하였음.</p> <p><input type="checkbox"/> 향후계획</p> <p>○ 기본계획에 없는 사업 요구 시 적절한 대응을 하겠으며, 사업완료 시까지 협약서를 충실히 이행할 수 있도록 하겠음.</p>		
처리상황	완결 ( ○ )	추진중 (   )	추진불가 (   )

시정 및 처리요구사항	담당부서 : 돌문화공원관리소		
<p>○ 작년 행감시 지적 되었던 돌문화공원 민관합동 기획단 운영 규정상 인사·복무 관련 개선 요구 사항이 잘못된 규정 개정으로 개선되고 있지 않고 있어, 이에 대한 대책을 마련하기 바람</p>			
처 리 결 과	<p><input type="checkbox"/> 추진상황</p> <p>○ '17년 행정사무감사 지적사항에 대해 민관합동추진기획단에 시정 요구('17년 11월) 및 협의하였음.</p> <p><input type="checkbox"/> 향후계획</p> <p>○ 돌문화공원민관합동추진기획단 운영규정 개정(제4조)사항은 민관합동추진기획단과의 정례회의 및 돌문화공원운영위원회 등에서 논의 후 추후 결과 보고하겠음</p>		
처리상황	완결 ( )	추진중 ( ○ )	추진불가 ( )