

제369회 제주특별자치도의회 임시회

보건복지안전위원회

2019. 2.



# 주요업무보고

설문대여성문화센터



# 순 서

<input type="checkbox"/> 일반 현황 .....	3
<input type="checkbox"/> 비전과 목표 .....	7
<input type="checkbox"/> 2019년 주요업무계획 .....	11
○ 경력 업그레이드 및 잠재능력 개발 전문교육 .....	13
○ 지역의 변화를 선도하는 여성리더 양성 .....	14
○ 여성예술인 육성 및 여성역사문화전시관 내실화 .....	15
○ 도민 누구나 함께 행복을 누리는 문화공연 .....	16
○ 문화 일상화를 위한 예술교육 및 동아리 운영 .....	17
○ 설문대여성문화센터 50주년 기념사업 추진 .....	18
<input type="checkbox"/> 도정질문 추진상황 .....	19
<input type="checkbox"/> 2018년 행정사무감사 지적사항 처리결과 .....	23
<input type="checkbox"/> 2019년 예산안 관련 제안사항 처리결과 .....	29



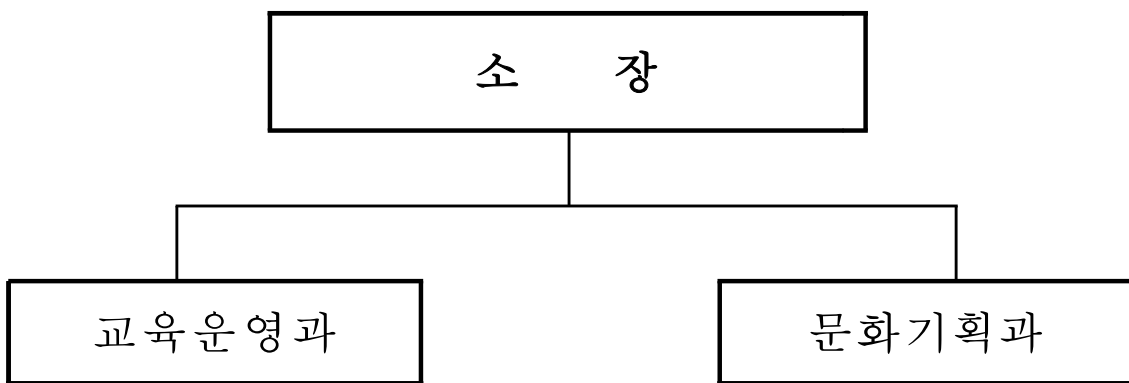
# 일 반 현 황



# 일 반 현 황

□ 기구 및 정·현원

○ 기 구



※ 2010. 1. 8 기구설치, 2010. 1. 13 개관

○ 정·현원

(2019. 1월 현재)

구 분	계	4급	5급	6급	7급	8급	9급	연구직	비고
정 원	10	1	2	2	1	2	1	1	
현 원	10	1	2	1	5	-	-	1	
과부족	-	-	-	△1	증4	△2	△1	-	

※ 공무원 : 6명

※ BTL시설관리팀 : 11명(팀장, 기계, 전기, 무대, 서무, 보안 3, 미화 3)

## □ 주 요 기 능

- 여성평생교육에 관한 종합기획
- 여성능력개발 및 여성문화프로그램 운영
- 여성역사문화 전시 및 공연
- 여성역사문화 자료의 수집 및 보존
- 여성자원활동센터의 운영
- 그밖에 여성의 잠재능력 개발 및 양성 평등한 사회 실현을 위해 필요한 사항

## □ 주 요 시 설

- 건축 연면적 : 7,345.45m<sup>2</sup>(지하 1층, 지상 4층)
- 문화복지시설 : 2,167.11m<sup>2</sup>
  - 강의실, 자료실, 회의실, 보육실 등
- 전시시설 : 917.81m<sup>2</sup>
  - 제주여성역사문화전시관, 기획전시실, 영상체험실, 수장고 등
- 공연시설 : 937.68m<sup>2</sup>(400석 규모)
- 부속시설 : 3,322.85m<sup>2</sup>(기계실, 복도, 홀 등)

## □ 예 산 : 3,134백만원

- 여성역량강화 및 전문교육 운영 : 293백만원 (9.4%)
- 전시실·공연장 및 문화교육 운영 : 518백만원 (16.5%)
- BTL시설 임대료 및 운영비 : 2,025백만원 (64.6%)
- 센터운영관리 : 211백만원 (6.7%)
- 행정운영경비 : 87백만원 (2.8%)



# 비 전 과 목 표



# 2019년 비전과 목표

**비전**

**교육·문화·나눔을 통한 양성평등 실현**

**목표**

**여성·가족의 삶의 질 향상을 위한 복합문화공간**

## 전략과제

## 실행계획

**실질적 성평등을 위한  
능력개발 및 역량강화**



- ① 경력 업그레이드 및 잠재능력 개발 전문교육
  - ◆ 취·창업 아카데미, 강사양성·자격증과정 등
- ② 지역의 변화를 선도하는 여성리더 양성
  - ◆ 제주여성 멤버십 교육 단계별 심층 학습
- ③ 가족관계 증진 및 지역사회 소통교육 강화
  - ◆ 주말가족프로그램, 복지시설 찾아가는 교육

**문화사람이 공존하는  
소통공간 구현**



- ① 여성예술인 육성 및 여성역사문화전시관 내실화
  - ◆ 여성 구술조사, 전시 콘텐츠 발굴, 여성작가 육성
- ② 도민 누구나 함께 행복을 누리는 문화공연
  - ◆ 우수기획 공연, 문화 체험프로그램, 상주단체 공연
- ③ 문화 일상화를 위한 수요맞춤형 예술교육
  - ◆ 연속성 있는 문화교육, 동아리 창작활동 지원

**소외계층과 함께하는  
행복 나눔, 사랑실천**



- ① 문화동아리 찾아가는 재능기부 봉사 전개
  - ◆ 시설, 소외계층 등 현장방문 전시 및 공연
- ② 여성자원활동센터 사랑 나눔 봉사활동 지원
  - ◆ 급식, 이·미용, 옷수선, 청소, 위문공연



# 2019년 주요업무계획



# 경력 업그레이드 및 잠재능력 개발 전문교육

- 경력단절, 은퇴자 경력·재능의 재개발 교육으로 사회활동 기반 마련
- 1인 가구 증가, 가족돌봄 등 사회적 수요 맞춤형 도민의 역량 개발

## □ 추진방향

- 가족형태의 다변화, 삶의 질을 중시하는 시대변화에 부응한 교육프로그램 운영 확대
- 도민 맞춤형 교육을 위한 기관협력 연계 및 사회적 소통 강화
- '19년 사업비 : 193백만원

## □ 추진계획

- 취창업 역량제고 및 가족친화과정 확대 : 6개분야·95개과정 2,810명
  - (취창업과정) 강사양성과정 및 자격증과정 확대 신설
    - 소잉디자인, 캘리그래피 강사, 4차산업 관련 코딩 및 드론방과후 강사 등
  - (능력개발과정) 외국어, 컴퓨터, 펫시터 등
  - (가족관계 증진) 야간·주말 가족프로그램 확대(요리사 아빠 등)
  - (지역사회 연계) 소외계층 등 사회복지시설 찾아가는 강좌
- 평생교육 욕구 증가에 따른 수요 맞춤형 교육과정 운영
  - 교육수료자 사회참여 확대를 위한 관련기관·단체 등 협력
  - 설문조사 등의 의견수렴을 통한 교육평가 및 환류
- 수강생의 교육과정 숙련을 위한 동아리 학습공간 제공
  - \* 중국어, 일본어, 아로마 등 운영중

# 지역의 변화를 선도하는 여성리더 양성

- 지역사회 발전을 위한 다양한 부문의 실천하는 여성리더 집중 양성
- 주민자치활동 등 여성의 지역공동체 활동을 위한 네트워크 강화

## □ 추진방향

- 인식의 전환 및 제주여성으로서 정체성 제고를 위한 인문교양교육 운영
- 지역문제에 여성이 주체적으로 대안 제시할 수 있도록 참여형 교육으로 진행
- 실질적 성평등 시대를 선도할 여성인력 양성 및 사회참여 기회 확대
- '19년 사업비 : 51백만원

## □ 추진계획

- 단계별 체계적교육을 통한 여성리더 양성(멤버십 교육) : 7회
  - (1단계, 기본과정, 마인드 개선) 여성인문학, 제주여성 정체성 찾기
    - \* 2018년도부터 기본과정 이수시 주민자치위원 요건 부여
  - (2단계, 심화과정, 역량강화) 프리젠테이션, 생활속 문제해결 능력 배양
  - (3단계, 보수과정, 재교육) 수료생 리마인드 학습
- 기본과정 수료생을 대상으로 워킹그룹 구성 및 운영
  - 문제발굴 및 해결능력 배양을 위한 강사, 학습공간 지원
    - \* (2018 운영성과) 주민자치위원 참여(3명), 들불축제 콘텐츠 등 우수제안 선정(2건)
- 지역사회 활동분야 확대를 위한 네트워크 구축 및 모티브 제공
  - 주민자치센터, 마을발전 관련 기관·단체 등과 협력체계 구축
  - 다양한 지역공동체 활동 우수사례 벤치마킹, 탐색 기회 제공



# 여성예술인 육성 및 여성역사문화전시관 내실화

- 남성 위주 미술계에서 여성작가의 육성을 위한 기획전 마련
- 도내 유일의 여성사 박물관 위상제고를 위한 연계 프로그램 운영

## □ 추진방향

- 육아, 출산 등 경력단절 여성작가의 창작활동 기반 마련
- 여성사의 체계적 관리 및 전시관 운영활성화 개선 주력
- '19년 사업비 : 243백만원

## □ 추진계획

- 여성작가 및 단체展, 50주년기념 특별기획展 등 기획전시 : 4회
  - 성장 가능성이 높은 여성작가 발굴, 기획전 참여 작가 작품 수집
- 제주 근현대사 선각 여성인물 아카이브 구축
  - 여성사 연구자 및 관련단체 연계, 분야별 제주도 여성 1호 발굴 조사
  - 증언자의 고령화 등 사라질 위기의 구술자료 확보방안 중점
    - \* 최정숙 초대교육감 구술조사(2017~2018) : 46명 · 22건 수집
  - 선각 여성인물(최정숙) 선양을 위한 다큐멘터리 영상 제작
- 제주여성신화의 새로운 콘텐츠 '찾아가는 신화꾸러미' 개발
  - 스토리텔링 전문가 의견수렴, 제주여성신화 콘텐츠 '신화꾸러미' 제작
  - 유치원, 초·중·고 대상 '찾아가는 신화꾸러미' 시범운영(해설교육)
- 수장고 관리 운영 : 기증 사진자료 유형분류 및 명세등록 정리

# 도민 누구나 함께 행복을 누리는 문화공연

- 도민의 문화 향유권 확대를 위해 공연장 400석 규모에 적합한 내실 있는 중·소형 기획공연 유치
- '행복특강' 등 다양한 계층이 즐기는 설문대문화의 날 확대 운영

## □ 추진방향

- 우수문화 기획공연, 지역예술인 공연 및 문화소외계층 초청 공연
- 문화체험부스 운영 등 가족과 함께할 수 있는 문화프로그램 확대
- 예술단체의 지속가능한 창작 역량강화를 위한 공연장 지원
- '19년 사업비 : 158백만원

## □ 추진계획

- 다양한 장르(연극, 뮤지컬 등)의 국내우수 문화공연 : 4회
  - 테마별 기획공연 운영(가정의 달, 개관 50주년 등)
- 가족·이웃과 함께하는 설문대 문화의 날 내실 운영 : 16회
  - 문화체험 행복마켓(연), 수요극장(월), 수험생 좋은영화 상영회(연)
- 저명인사 초빙 설문대 행복특강 운영 : 4회
  - 삶의 지혜를 배우는 분야별 명사의 인문학 강좌
- 공연장 운영 활성화를 위한 예술단체(연극, 음악 등) 활동 지원
  - 도내 공연단체, 제주문화예술재단과 연계한 상주단체 공연
  - 문화예술 저변 확대를 위해 기관·단체 등의 예술행사 공연장 지원

# 문화 일상화를 위한 예술교육 및 동아리 운영

- 생활예술 실현을 위한 연속성 있는 문화교육과 동아리 확대
- 문화동아리의 정기적인 연합전시(공연) 및 재능봉사활동 지원

## □ 추진방향

- 삶의 질 향상을 위한 수요맞춤형 문화교육 프로그램 운영
- 문화예술활동의 지속적 확장을 위한 동아리 창작여건 마련
- 문화예술교육 → 동아리 활동 → 재능나눔의 선순환 구축
- '19년 사업비 : 116백만원

## □ 추진계획

- 전시, 공연 등 문화예술교육 확대운영 : 56개과정 · 76회 · 1,860명
  - (음악분야) 오카리나, 기타, 플루트, 바이올린, 민요 등
  - (미술분야) 드로잉, 삽화, 민화, 아크릴화, 보태니컬아트 등
  - (인문분야) 사진교실, 프랑스 자수, 테마로 보는 미술사 등
  - (문화탐방) 제주신당, 해녀 불턱, 용천수, 갤러리 등
- 문화동아리 창작활동 지원을 통한 사회참여 기회 확대
  - (창작활동) 창작공간 상시제공, 정기적 연합전시·공연 : 2회
    - \* 동아리 체계적 지원으로 전국대회 및 문화지원공모사업 등 참여 계기
  - (재능기부) 사회복지시설 등 찾아가는 문화활동 : 100회

# 설문대여성문화센터 50주년 기념사업 추진

- 「제주도 여성회관」 개관 50주년을 맞아 기념행사 및 도민이 함께하는 프로그램을 운영, 여성 교육·문화의 메카로써 그 의미를 되짚고 향후 발전방향을 모색하는 계기 마련

\* 제주도 여성회관 개관 : 1969. 10. 13.

## □ 추진방향

- 50년의 변천사를 공유하고 미래발전을 논할 수 있는 도민 공감대 형성
- 여성계, 유관기관, 도민 등 준비위원회 TF 구성 추진체계 구축
  - \* 제주도여성회관 건립은 한국부인회제주도지부에서 여성권의신장을 위한 교육공간으로 토지를 기부하여 성사된 것으로 그 의미를 살려 여성계 등 긴밀히 협력하여 추진
- '19년 사업비 : 100백만원

## □ 추진계획

- 유관기관 등 의견수렴을 통한 기념행사 추진계획 수립 : '19. 2월 ~ 3월
- 분야별 실행계획의 내실 있는 수립 및 추진 : '19. 3월 ~ 10월

### <주요사업(안)>

- (총괄분야) 기념행사, 백서발간 및 전문가 워크숍 개최
- (페스티벌) 갈라콘서트(여성대표 노래), 제주여성생활사 특별展, 예술체험행사 등
- (교육분야) 수강생 아이디어 경진대회, 솜씨자랑 전시회 개최
- (이벤트) 50주년 기념 50세 이용자에 대한 관람료 등 전액감면

## 도정질문 추진상황



해 당 사 항 없 음





## 2018년 행정사무감사 지적사항 처리결과



# 2018년 행정사무감사 지적사항 처리결과

## 현 황

(2018년 12월말 현재)

구 분	계	추진상황		
		완 결	추진중	추진불가
설문대여성문화센터	2	2		

## 목 록

연번	시정 및 처리 요구사항	추진상황
1	○ 설문대가 도민들의 교육문화공간으로 역할을 다 할 수 있도록 1층 전시실 운영을 더욱 활성화 하고 기획공연 및 주말프로그램 확대하는 등 적극적으로 사업을 추진하여 주기 바람.	완결
2	○ 공연수입은 다시 공연으로 재투자 될 수 있도록 할 것	완결

## □ 행정사무감사 지적사항 추진상황

시정 및 처리요구사항	담당부서: 설문대여성문화센터 (☎) 710-4246		
1. 설문대가 도민들의 교육문화공간으로 역할을 다 할 수 있도록 1층 전시실 운영을 더욱 활성화 하고 기획공연 및 주말프로그램 확대 하는 등 적극적으로 사업을 추진하여 주기 바람.			
처 리 결 과			
□ 추진상황			
○ 전시실 운영 현황(2018. 12월말) * 기획전시 기간 이외 수시대관을 통해 연중 운영			
구 분	횟수	참여인원(명)	비 고
계	21회	21,037	
자체 기획전시	6회	11,102	여성작가 등 발굴
전시실 대관	15회	9,935	도내 단체(개인)의 미술분야 등 전시
※ 경력단절 여성작가의 창작활동 기반 마련 및 지역 예술인 육성과 문화소비층 확대			
○ 기획공연 운영 현황(2018. 12월말)			
구 분	내 용		참여인원(명)
계			1,571
봄바람 국악향연 “가락맞춤”	우수문화공연		378
동양레퍼토리 두영웅	해비치 페스티벌 스페셜 공연		400
falling in soul	가을문화공연		400
색다른 코미디쇼 “졸탄쇼”	우수문화공연		393
※ 우수성이 높은 다양한 장르의 공연을 통해 만족도(90%이상) 제고			
○ 주말프로그램 운영 현황(2018. 12월말)			
구 분	과정수	교육인원(명)	내 용
계	21	595	쿠키만들기, 나무공작소, 핸드드립, 바다향초 만들기, 캘리그래피, 천연치약 만들기, 천연 쪽염색, 컨츄리인형 등
전문교육	9	219	
문화교육	12	376	
※ 주말과정 운영 확대 (2018.1.1. 시행) : (당초) 토요일 → (확대) 토·일요일			
□ 향후계획			
○ 특별기획 전시·공연 확대(2019년 3.1운동 100주년, 개관 50주년 등)			
○ 맞벌이부부 등을 위한 주말강좌 확대 → 수요자 중심 주민편의 교육 운영			
처리상황	완결 ( ○ ), 추진중 (    ), 추진불가 (    )		

시정 및 처리요구사항

담당부서: 설문대여성문화센터 ☎ 710-4243

2. 공연수입은 다시 공연으로 재투자 될 수 있도록 할 것

처 리 결 과

추진상황

○ 공연 세입 현황(2018. 12월말)

공연명	일 자	세입액(천원)
계	3회	9,915
국악향연 가락맞춤	2018. 3. 3.(토)	3,142
falling in soul	2018. 9. 1.(토)	3,495
색다른 코미디쇼 “졸탄쇼”	2018. 12. 8.(토)	3,278

※ 공연 수입금(지방재정법 제34조)에 따라 세외수입 입장료 수입으로 세입처리

○ 문화공연 운영 현황(2018. 12월말)

구 분	횟 수	예산(천원)
계	15회	174,052
기획공연	4회	120,096
행복특강	4회	25,000
오감만족 행복마켓	1회	19,700
문화동아리 연합공연	1회	8,756
수요문화극장	7회	500
상주단체 공연	2개단체 14회	문화예술재단기금

○ 문화공연 확대 운영

- 400석 규모에 적합한 대중적인 중·소형 우수 기획공연 유치
- 도내 문화예술단체와 협력하여 상주단체 공연 지속 운영
- ※ 공연수입 보다 많은 예산을 문화공연에 재투자하고 있음

향후계획

- 우수 문화공연(자체 기획공연 + 상주단체 등) 유치 강화

처리상황

완결 ( ○ ), 추진중 (    ), 추진불가 (    )



## 2019년 예산안 관련 제안사항 처리결과





해 당 사 항 없 음