

측정 현황

제주특별자치도(해양수산연구원) - 한국원자력연구원(안전관리단) 협업

- (일 자) 2026. 3. 5.(목)
- (장 소) 제주 근해역(표층 해수)
- (좌 표)

조사지역	조사정점	위도	경도	비고
제주 근해역 (4개소)	KAERI T1	33° 00.80'	126° 43.00'	
	KAERI S1	32° 55.80'	126° 43.00'	
	KAERI S2	32° 57.80'	126° 55.00'	
	KAERI S3	33° 02.80'	126° 55.00'	

- 측정주기: 뉴제주호 운항 중 분단위 실시간 모니터링

측정 결과

이상없음(안전)

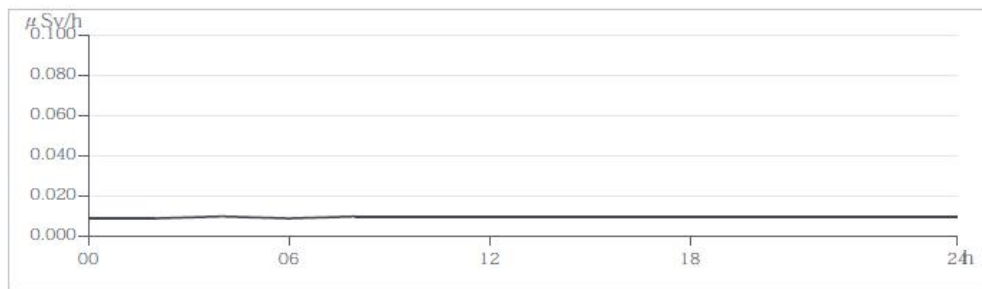
구분	최소 (μ Sv/h)	최대 (μ Sv/h)	평균 (μ Sv/h)	인공핵종 (¹³⁷ Cs, ¹³¹ I 등)	비고
2026. 3. 5.	0.009	0.01	0.01	불검출	

- ▶ 측정장비는 3인치 NaI 섬광형 검출기로 경향 확인 목적으로 활용
- ▶ 환경방사선량률은 지역과 자연현상에 따라 평상시 대략 0.05~0.3 μ Sv/h(공기) 범위로 변동
- ▶ 해상의 경우 지각방사선의 영향을 덜 받기 때문에 환경방사선량률이 낮아질 수 있음

제주 근해역 해양 방사능 측정 결과 리포트(2026. 3. 5.)

측 정 명	뉴제주호			
측정일시	2026. 3. 5.(목)			
측정정보	항 목	측정값(μ Sv/h)		
	1분 최대 선량률	0.01		
	1분 최소 선량률	0.009		
측정결과	평균선량률 (μ Sv/h)	0.01	인공핵종	불검출

측정지점



<2026. 3. 5. (목) 해양환경방사선량률 변동추이>

최종판단	이상 없음 / 안전		
------	------------	--	--