



보도 일시	2022. 11. 15.(화) 12:00 <11. 16.(수) 조간>	배포일	2022. 11. 14.(월)
담당 부서	시험검사국 식품미생물팀	담당자	홍준배 팀장(043-880-5871) 한샘 책임연구원(043-880-5877)

프랜차이즈 치킨 1마리 열량, 많게는 1일 섭취기준의 약 1.5배

- 일부 업체만 표시하고 있는 영양성분 정보 표시 확대 필요 -

'프랜차이즈 치킨'에 관한 가격·품질 비교정보는 '소비자24(www.consumer.go.kr)' 내 '비교공감'란을 통해 소비자에게 제공될 예정입니다.

최근 외식배달 서비스가 확대되면서 외식배달의 대표 품목 중 하나인 치킨 시장이 크게 성장*했다.

* 치킨 전문점 시장규모 : ('16년) 4조 9천억원 → ('21년) 7조 5천억원(뉴데일리경제, 2021.4.)

이에 한국소비자원(원장 장덕진)이 소비자 선호도가 높은 프랜차이즈 치킨 24개 제품(10개 브랜드)을 조사한 결과, 제품별 중량 차이가 컸고 치킨 한 마리의 영양성분 함량이 1일 섭취기준에 비해 높았다. 또한 일부 업체만 치킨의 영양성분 정보를 표시하고 있어 참여 업체의 확대가 필요하다.

【프랜차이즈 치킨 품질비교】

- 대상 제품 : 프랜차이즈 치킨 10개 브랜드의 3가지 맛(간장/마늘맛, 매운맛, 치즈맛) 24개 제품
- 조사 항목 : 중량, 품질(영양성분, 캡사이신류), 안전성(산가, 대장균 등), 표시 적합성(원산지 및 영양정보 표시), 가격 등

◀ 항목별 주요 시험·평가결과 ▶

□ 프랜차이즈 치킨, 제품별 중량은 최대 2배 가까이 차이나 (세부내용, 붙임자료 8페이지)

매운맛 제품인 '쇼킹핫치킨'(네네치킨)은 1,234g, 치즈맛 제품인 '슈프림골드 양념치킨'(처갓집양념치킨)은 1,101g으로 중량이 많은 편이었고 간장/마늘맛인 '교촌오리지날'(교촌치킨)은 625g, '간장치킨'(호식이두마리치킨)은 679g으로 중량이 적은 편이었다.

□ 치킨 100g당 나트륨 및 당류 함량, 제품별 차이 있어 (세부내용, 붙임자료 10페이지)

치킨의 뼈를 제외한 먹을 수 있는 부위인 가식부 100g당 나트륨 함량은 평균 427mg(257mg~513mg)으로 ‘소이갈릭치킨’(네네치킨, 마늘/간장맛)의 함량이 513mg으로 가장 높았고, ‘교촌오리지날’(교촌치킨, 마늘/간장맛)의 함량이 257mg으로 가장 낮았다.

치킨 100g당 당류 함량은 평균 7.4g(0.9g~18.5g)으로 ‘교촌오리지날’(교촌치킨, 간장/마늘맛)의 함량이 0.9g으로 가장 낮았다. 반면에 ‘쇼킹핫치킨’(네네치킨, 매운맛)과 ‘땡초불꽃치킨’(호식이두마리치킨, 매운맛)의 당류 함량은 각각 18.5g, 12.6g으로 시험대상 제품 중 가장 높았으며, 매운맛 성분인 캡사이신류의 함량도 가장 높은 것으로 나타나 매운맛과 단맛이 모두 강했다.

□ 치킨 한 마리의 열량과 영양성분 함량은 1일 영양성분 기준치에 비해 높은 편 (세부내용, 붙임자료 11페이지)

치킨 한 마리의 열량은 1,554kcal~3,103kcal로 1일 에너지 필요 추정량(2,000kcal, 성인 여성 기준) 대비 적게는 78%에서 많게는 155%까지 차지했다. 3대 영양소 함량은 탄수화물 45g~282g(1일 영양성분 기준치*의 14%~87%), 단백질 128g~175g(233%~318%), 지방 71g~174g(131%~322%) 수준이었다.

* 식품 간의 영양성분을 쉽게 비교하기 위해 정해놓은 영양성분의 평균적인 1일 섭취 기준량으로, 탄수화물 324g, 단백질 55g, 지방 54g, 포화지방 15g, 콜레스테롤 300mg, 나트륨 2,000mg, 당류 100g임 (「식품등의 표시기준」, 식약처 고시 제2022-66호).

또한, 치킨 한 마리에 함유된 포화지방은 13g~49g(1일 기준치의 87%~327%)이고 콜레스테롤은 541mg~909mg(180%~303%), 나트륨은 1,272mg~4,828mg(64%~241%), 당류는 5g~201g(5%~201%)이므로, 영양성분을 과다섭취하지 않도록 한 번에 섭취하는 치킨의 양을 조절할 필요가 있다.

열량은 ‘쇼킹핫치킨’(네네치킨, 매운맛)이 1일 추정량 대비 155%로 가장 높았으며, ‘고추바사삭’(굽네치킨, 매운맛)은 1일 추정량의 78%로 가장 낮았다.

포화지방은 ‘치즈스노왕’(네네치킨, 치즈맛)이 1일 기준치 대비 327%로 가장 높았고, ‘간장치킨’(호식이두마리치킨, 간장/마늘맛)과 ‘교촌레드오리지날’(교촌치킨, 매운맛)이 1일 기준치의 87%로 가장 낮았다.

콜레스테롤은 ‘치즈바사삭’(굽네치킨, 치즈맛)이 1일 기준치 대비 303%로 가장 높았으며, 함량이 가장 낮은 ‘소이갈릭스’(비비큐(BBQ), 간장/마늘맛)도 1일 기준치의 180%에 달하는 것으로 나타났다.

□ **치킨 반 마리와 맥주 한 잔의 열량, 1일 필요 추정량의 65%에 달해 (세부내용, 붙임자료 12페이지)**

소비자 설문조사* 결과, 치킨을 먹을 때 한 번에 반 마리를 먹는다는 응답률이 49%로 가장 높았고, 한 마리를 다 먹는다는 응답률은 15%였다.

* 최근 3개월 이내 치킨 구입 및 섭취 경험이 있는 소비자 1,000명 대상(한국소비자원, 2022.3.)

치킨 반 마리를 콜라 1캔과 같이 먹을 때의 당류 섭취량을 확인해보니 1일 기준치의 52%(52g)였고, 맥주 1잔과 함께 먹는 경우 섭취하는 열량은 1,290kcal로 1일 필요 추정량의 65%에 달하게 된다.

[치킨에 맥주와 콜라를 더한 영양성분 섭취량 예시]



치킨은 기름에 튀겨 조리하기 때문에 지방 함량이 높고, 첨가되는 양념 소스에 나트륨과 당류가 다량 함유되어 있으므로 1회 섭취량을 조절할 필요가 있다.

□ **영양성분 정보 표시에 일부 업체만 참여하고 있어, 참여업체 확대가 필요 (세부내용, 붙임자료 13페이지)**

시험대상 업체 10개 중 교촌치킨, 굽네치킨, 비비큐(BBQ), 호식이두마리치킨 등 4개 업체만이 제품의 영양성분 정보를 자사 홈페이지에 표시하고 있다.

치킨은 영양성분 표시 의무대상은 아니지만, 국민 다소비 식품이며 열량, 포화 지방 등의 함량이 높으므로 섭취량 조절을 위해 영양성분 정보제공이 필요하다.

하지만 제조업체에서는 매장별 조리 방법에 따른 표시정보 관리의 어려움, 영양성분 분석비용에 대한 부담 등의 이유로 자발적 참여를 주저하고 있다. 소비자원은 업체의 부담을 줄이고 영양성분 표시를 유도하는 방안 마련을 정부 및 유관 기관에 건의할 예정이다.

□ 치킨 가격은 한 마리당 16,000원~22,000원으로 제품별 차이 있어 (세부내용, 붙임자료 14페이지)

시험대상 중 간장/마늘맛의 ‘교촌오리지날’(교촌치킨)과 ‘간장치킨’(호식이두마리치킨)이 16,000원, 매운맛의 ‘교촌레드오리지날’(교촌치킨)과 ‘땡초불꽃치킨’(호식이두마리치킨)이 17,000원, 치즈맛의 ‘치즈바사삭’(굽네치킨)과 ‘뿌링클’(비에이치씨(BHC))이 18,000원으로 가장 저렴했다.

반면 간장/마늘맛의 ‘간장THE한치킨’(노랑통닭)과 ‘소이갈릭스’(비비큐(BBQ)), 매운맛의 ‘고추장THE한치킨’(노랑통닭)과 ‘햇황금올리브레드착착’(비비큐(BBQ))이 21,000원, 치즈맛의 ‘슈프림골드양념치킨’(처갓집양념치킨)이 22,000원으로 가장 비쌌다.

앞으로도 한국소비자원은 소비자의 합리적인 소비생활을 지원하기 위해 국민 다소비 식품에 대한 품질, 안전성 정보를 소비자24(www.consumer.go.kr)에 지속적으로 제공할 예정이다.

《 제품 구입 · 선택 가이드 》

□ 프랜차이즈 치킨 구입 시 영양성분 표시 · 가격 · 중량을 종합적으로 고려해야

제품별로 영양성분 표시여부 및 판매가격, 중량 등에 차이가 있어 종합결과표를 참고하여 소비자 선호도에 맞는 제품을 선택하는 것이 좋다.

<p>< 중량 대비 가격 저렴한 제품 ></p> <p>Goobne 갈릭마왕(간장/마늘맛) 치즈바사삭(치즈맛)</p> <p>네네치킨 쇼킹핫치킨(매운맛)</p> <p>bhc 맛초킹(매운맛)</p> <p>처갓집 양념 치킨 슈프림골드양념치킨(치즈맛)</p>	<p>< 맛 종류별 중량 많은 제품 ></p> <p>간장/마늘맛 네네치킨 소이갈릭치킨</p> <p>매운맛 네네치킨 쇼킹핫치킨</p> <p>치즈맛 처갓집 양념 치킨 슈프림골드양념치킨</p>
<p>< 영양정보 확인 가능한 제품 ></p> <p>KYOCHON 교촌치킨</p> <p>bb.q 비비큐(BBQ)</p> <p>Goobne 굽네치킨</p> <p>hosigi 호식이두마리치킨</p> <p>▶ 위 4개 업체의 제품은 자사 홈페이지에서 영양성분 정보를 확인할 수 있음. ※ 치킨은 영양성분 정보 의무 표시대상이 아님.</p>	<p>< 매운맛 · 단맛 정도별 제품 ></p> <p>매운맛 ▲ 네네치킨 쇼킹핫치킨</p> <p>단맛 ▲ hosigi 땡초불꽃치킨</p> <p>매운맛 ⊙ bb.q 햇황금올리브레드착착</p> <p>단맛 ▼ Goobne 고추바사삭</p> <p>※ ▲ : 상대적으로 높음 / ⊙ : 보통 / ▼ : 낮음</p>

※ 소비자의 선호도에 따라 주요 선택 요소는 다를 수 있음.

□ 프랜차이즈 치킨에 대한 영양성분 정보 확인해야

업체들이 자사 홈페이지 등에 영양성분 정보를 표시한 경우, 해당 정보를 참고하여 제품의 영양성분 함량을 확인하고 섭취량을 조절할 필요가 있다.

<p>영양성분 정보</p> <ul style="list-style-type: none"> ◆ 업체별 홈페이지 또는 배달 어플에 표시 → 일부 업체만이 자율적으로 정보를 표시 → 시험대상 10개 중 정보표시업체 4개 <div style="border: 1px solid black; padding: 5px; margin-top: 10px;"> <p>교촌치킨, 굽네치킨, 비비큐(BBQ), 호식이두마리치킨</p> </div>	<p><영양성분 정보 표시 예></p> 
--	---

□ 프랜차이즈 치킨 섭취 시 참고사항

<이렇게 하는 것이 좋아요>

- 칼륨이 풍부한 채소를 함께 섭취하세요!
→ 칼륨은 체내 나트륨 배출을 도와주는 기능을 해요
- 양념을 적게 섭취하세요!
→ 치킨 양념에는 많은 양의 당류와 나트륨이 들어있어요.
맛을 위해 첨가하는 소스지만, 자주 찾는 음식인 만큼 소스는 최대한 덜어내고 먹는 것이 좋아요

<이것은 가급적 피해주세요>

- 탄산음료 섭취 자제하세요!
→ 탄산음료에는 당류가 많이 들어있어서, 치킨과 같이 먹으면 당류를 과하게 섭취할 수 있어요
- 알코올과 치킨 등 육류 과량섭취 주의하세요!
→ 비만, 고혈압 등의 질환이 있는 분들은 알코올과 육류를 다량 섭취하게 되면 통풍이 발생할 위험이 높아요.
→ 통풍은 요산이 과다 생성되거나 원활히 배출되지 않으면 발생하게 되는데, 알코올은 체내 요산 합성을 증가시키고 배출을 억제하는 성질이 있어요
→ 특히 맥주나 막걸리 등의 곡주와 육류에는 퓨린이 많이 함유되어 있어 혈중 요산치를 현저히 증가시키므로 섭취에 더욱 주의가 필요해요

<붙임> 1. 프랜차이즈 치킨 주요 시험·조사 결과

2. 프랜차이즈 치킨 종합결과표

< 붙임 1 > 프랜차이즈 치킨 주요 시험·조사 결과

1 시험대상 제품

□ 소비자 설문조사 결과 선호도가 높은 브랜드 및 양념 제품을 선정

- 국내 가맹점수 및 평균 매출액 자료*를 바탕으로 소비자 설문조사**를 실시하여 섭취 경험이 높은 상위 10개 브랜드의 3가지 맛 종류 총 24개 제품 선정

* 공정거래위원회 가맹사업거래 정보공개서 비교정보(2020년 기준) 참고

** 최근 3개월 이내 치킨 구입 및 섭취 경험이 있는 소비자 1,000명을 대상으로 실시(한국소비자원, 2022.3)

- 뼈 있는 치킨 제품 중 소비자 선호도가 높은 간장/마늘맛, 매운맛, 치즈맛 제품으로 브랜드별 각각 1종씩 선정함.

[시험대상 제품*]

맛 종류	구분	브랜드	메뉴명	가격** (원/한 마리)
간장/마늘맛	1	교촌치킨	교촌오리지날	16,000
	2	굽네치킨	갈릭마왕	18,000
	3	네네치킨	소이갈릭치킨	19,000
	4	노랑통닭	간장THE한치킨	21,000
	5	비비큐(BBQ)	소이갈릭스	21,000
	6	비에이치씨(BHC)	골드킹	17,000
	7	처갓집양념치킨	와락치킨	20,000
	8	푸라닭	블랙알리오	18,900
	9	호식이두마리치킨	간장치킨	16,000
	10	60계	간지치킨	19,900
매운맛	11	교촌치킨	교촌레드오리지날	17,000
	12	굽네치킨	고추바사삭	18,000
	13	네네치킨	쇼킹핫치킨	19,000
	14	노랑통닭	고추장THE한치킨	21,000
	15	비비큐(BBQ)	햇황금올리브레드착착	21,000
	16	비에이치씨(BHC)	맛초킹	18,000
	17	처갓집양념치킨	매운불양념치킨	20,000
	18	푸라닭	고추마요치킨	18,900
	19	호식이두마리치킨	땡초불꽃치킨	17,000
	20	60계	고추치킨	19,900
치즈맛	21	굽네치킨	치즈바사삭	18,000
	22	네네치킨	치즈스노빙	19,000
	23	비에이치씨(BHC)	뿌링클	18,000
	24	처갓집양념치킨	슈프림골드양념치킨	22,000

※ 맛 종류별 브랜드명 가나다순

* 2022년 5월에 구매한 제품을 대상으로 시험하였음

** 2022년 8월 제조업체에 확인한 가격이며, 구입 시기 및 장소에 따라 달라질 수 있음

2

시험 항목 및 방법

□ 소비자 설문조사 및 관련 기준 등을 바탕으로 시험 항목 선정

- 중량, 품질(영양성분 등), 안전성(동물용의약품, 대장균 등), 표시 적합성(원산지 및 영양정보 표시) 등의 제품 선택정보 제공

[시험 항목 및 내용]

주요 시험항목		시험 내용	평가기준
중량	구성 및 중량	브랜드별 치킨 조각수 및 크기, 가식부 중량 비교	-
품질	영양성분	영양성분 함량 확인 - 열량, 단백질, 포화지방, 나트륨, 콜레스테롤 등	한국인 영양소 섭취기준 (보건복지부, 2020)
	캡사이신류	매운맛 제품 10개에 대한 캡사이신류 함량 확인	KS H 2157(고춧가루), KS H 2120(고추장)
안전성	산가	치킨 제품 시험을 통한 튀김유 관리 확인	식품의 기준 및 규격 (식약처, 2022)
	동물용 의약품	동물용의약품 4종 잔류 여부 확인 - 노르플록사신, 시프로플록사신, 엔로플록사신, 암피실린	
	미생물	대장균 검출 여부 확인	
	이물	이물 혼입 여부 확인	식품 중 이물 판별 매뉴얼 (식약안전평가원, 2016)
표시 적합성	원산지	원료 닭 등 원재료 원산지 확인	식품등의 표시기준 (식약처, 2022)
	영양정보	영양성분 및 알레르기 유발물질 표시여부 확인	

가 품질 및 특성

□ 원료 닭 크기와 튀김옷, 양념 첨가량 등에 따라 중량 최대 2배 차이나

- (원료 닭 크기) 판매업체에서 제출한 자료*에 따르면 치킨에 사용되는 원료 닭의 크기는 9호~12호(851g~1,250g)였음.

* 처갓집 양념치킨은 원료 닭 크기 자료를 제출하지 않았음.

- 동일 호수의 닭이라도 중량은 약 100g 정도 편차가 있으며, 절단육의 크기에 따라서도 조각 수에 차이가 있었음.

[닭고기 호수별 중량 범위]

호수	5호	6호	7호	8호	9호	10호	11호	12호	13호	14호	15호	16호	17호
중량 (g)	451 ~550	551 ~650	651 ~750	751 ~850	851 ~950	951 ~1,050	1,051 ~1,150	1,151 ~1,250	1,251 ~1,350	1,351 ~1,450	1,451 ~1,550	1,551 ~1,650	1,651 ~1,750

※ 축산물등급판정 세부기준(농림축산식품부고시)

- (전체 중량) 치킨 한 마리당 뼈와 가식부를 모두 포함한 전체 중량은 625g~1,234g 수준으로 평균 879g이었으며, 제품별 최대 2배 차이가 났음.
 - 중량이 가장 많은 제품은 매운맛의 ‘쇼킹핫치킨’(네네치킨, 1,234g)과 치즈맛의 ‘슈프림골드양념치킨’(처갓집양념치킨, 1,101g)이었고, 중량이 가장 적은 제품은 간장/마늘맛의 ‘교촌오리지날’(교촌치킨, 625g)과 ‘간장치킨’(호식이 두마리치킨, 679g)이었음.
 - 같은 크기의 닭을 사용하더라도 브랜드와 메뉴에 따라 튀김옷 두께, 양념 첨가량, 조리시간 등이 달라 전체 중량 차이가 발생할 수 있음.
- (가식부 중량) 치킨 한 마리당 뼈를 제거한 가식부 중량은 495g~1,085g 수준으로 평균 736g이었으며, 전체 중량 대비 가식부 중량의 비율은 79%~88%였고 브랜드별 편차는 크지 않았음.
 - 중량이 가장 많은 제품은 매운맛의 ‘쇼킹핫치킨’(네네치킨, 1,085g)과 치즈맛의 ‘슈프림골드양념치킨’(처갓집양념치킨, 966g)이었고, 중량이 가장 적은 제품은 간장/마늘맛의 ‘교촌오리지날’(교촌치킨, 495g)과 ‘간장치킨’(호식이두마리치킨, 554g)이었음.
- (부원료) 메뉴에 따라 닭고기와 소스 이외에 떡, 연근, 마늘, 웨지감자, 할라피뇨 등 부원료를 첨가하는 제품이 있었음.

[중량 및 크기]

종류	제품명	브랜드	중량(g)			한 박스 조각수	원료 닭 호수 ¹⁾	닭고기 외 내용물	
			전체	가식부	가식부 비율(%)			구성	중량(g)
간장 / 마늘맛	소이갈릭치킨	네네치킨	904	769	(85)	20	9~11호	-	-
	갈릭마왕	굽네치킨	908	756	(83)	22	10~11호	-	-
	간장THE한치킨	노랑통닭	918	754	(82)	36	12호	떡 연근 마늘	205
	블랙알리오	푸라닭	888	736	(83)	15	10호	마늘	26
	와락치킨	처갓집양념치킨	858	726	(85)	17	- ²⁾	-	-
	간지치킨	60계	864	725	(84)	23	9호 이상	감자	105
	골드킹	비에이치씨(BHC)	826	668	(81)	14	10~11호	-	-
	소이갈릭스	비비큐(BBQ)	762	644	(85)	16	10호	-	-
	간장치킨	호식이두마리치킨	679	554	(82)	19	9호	-	-
	교촌오리지날	교촌치킨	625	495	(79)	21	10호	-	-
간장/마늘맛 평균			823	683	-	-	-	-	-
매운맛	쇼킹핫치킨	네네치킨	1,234	1,085	(88)	18	9~11호	-	-
	매운불양념치킨	처갓집양념치킨	960	820	(85)	17	- ²⁾	-	-
	맛초킹	비에이치씨(BHC)	954	797	(84)	16	10~11호	고추, 양파	37
	고추마요치킨	푸라닭	961	786	(82)	15	10호	할라피노	87
	고추장THE한치킨	노랑통닭	949	777	(82)	32	12호	떡 연근 마늘	218
	햇황금올리브레드착착	비비큐(BBQ)	845	723	(86)	16	10호	-	-
	고추바사삭	굽네치킨	848	713	(84)	22	10~11호	-	-
	고추치킨	60계	858	709	(83)	23	9호 이상	감자	131
	땡초불꽃치킨	호식이두마리치킨	836	702	(84)	19	9호	-	-
	교촌레드오리지날	교촌치킨	698	560	(80)	22	10호	-	-
매운맛 평균			914	767	-	-	-	-	-
치즈맛	슈프림골드양념치킨	처갓집양념치킨	1,101	966	(88)	18	- ²⁾	-	-
	치즈바사삭	굽네치킨	974	834	(86)	21	10~11호	-	-
	뿌링클	비에이치씨(BHC)	853	702	(82)	14	10~11호	-	-
	치즈스노빙	네네치킨	791	673	(85)	20	9~11호	-	-
치즈맛 평균			930	794	-	-	-	-	-

※ 가식부 중량은 시험대상 치킨 시료에 한함. / 종류별 가식부 중량 높은 순

1) 제조업체에서 제출한 자료 참고 / 2) 원료닭 크기 자료를 제출하지 않음.

□ 매운맛 정도 강하고 당 함량이 높은 제품도 있어

- 매운맛 제품의 캡사이신류 함량을 바탕으로 매운맛 정도를 비교한 결과, 매운맛이 상대적으로 강한 제품 2개, 중간 제품 7개, 약한 제품이 1개였음.
 - ‘쇼킹핫치킨’(네네치킨), ‘땡초불꽃치킨’(호식이두마리치킨)의 매운맛 정도가 상대적으로 강했고, ‘맛초킹’(비에이치씨(BHC))은 상대적으로 약했음.
- 캡사이신류 함량과 당류 함량을 바탕으로 매운맛 정도를 비교할 수 있음.
 - ‘쇼킹핫치킨’(네네치킨), ‘땡초불꽃치킨’(호식이두마리치킨)은 캡사이신류 함량이 높으면서 당류 함량도 높았음.
 - ‘햇황금올리브레드착착’(비비큐(BBQ)), ‘고추바사삭’(굽네치킨)은 캡사이신류 함량은 중간 수준이나 당류 함량은 상대적으로 낮았음.

[캡사이신류 및 당류함량 비교(가식부 100g 기준)]

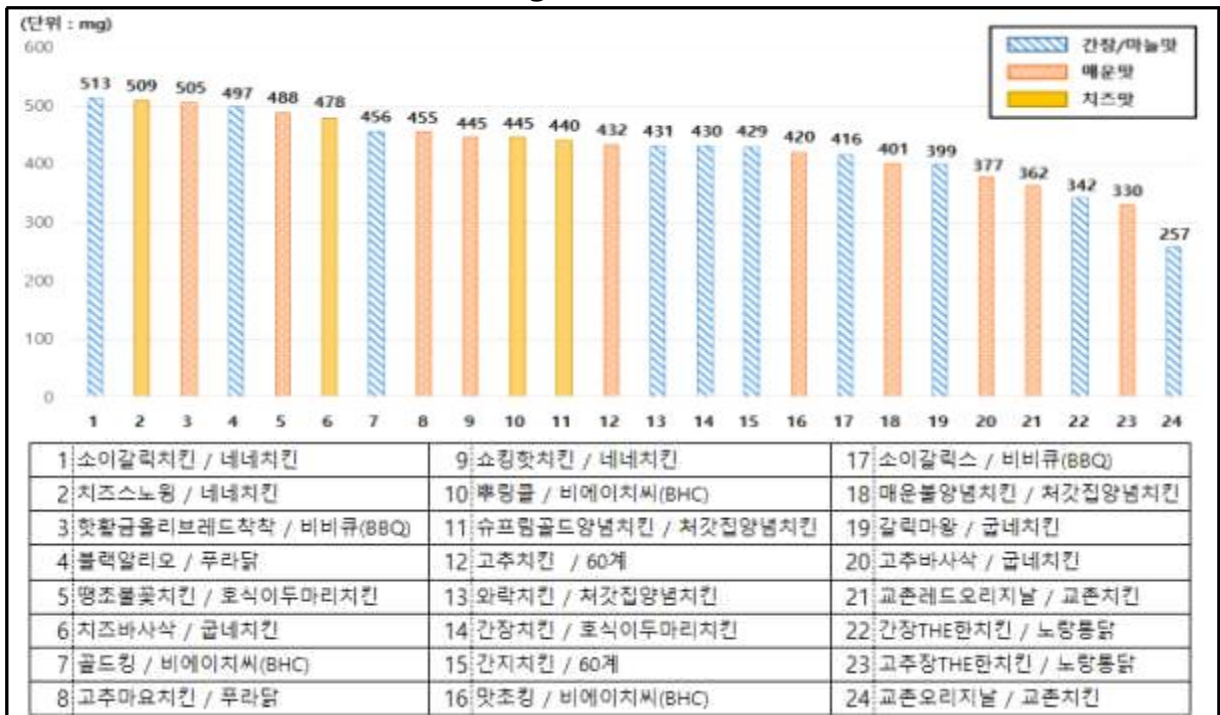
캡사이신류				당류		
구분	브랜드명	제품명	상대비교*	브랜드	제품명	함량(g)
1	네네치킨	쇼킹핫치킨	☒☒☒	네네치킨	쇼킹핫치킨	18.5
2	호식이두마리치킨	땡초불꽃치킨	☒☒☒	호식이두마리치킨	땡초불꽃치킨	12.6
3	처갓집양념치킨	매운불양념치킨	☒☒	처갓집양념치킨	매운불양념치킨	9.9
4	푸라닭	고추마요치킨	☒☒	비에이치씨(BHC)	맛초킹	8.9
5	비비큐(BBQ)	햇황금올리브레드착착	☒☒	60계	고추치킨	8.2
6	굽네치킨	고추바사삭	☒☒	노랑통닭	고추장THE한치킨	7.4
7	교촌치킨	교촌레드오리지날	☒☒	교촌치킨	교촌레드오리지날	7.0
8	노랑통닭	고추장THE한치킨	☒☒	푸라닭	고추마요치킨	6.4
9	60계	고추치킨	☒☒	굽네치킨	고추바사삭	2.0
10	비에이치씨(BHC)	맛초킹	☒	비비큐(BBQ)	햇황금올리브레드착착	1.5
평균 함량			-	평균 함량		8.2

* 상대적으로 매운맛 정도가 '☒': 약함, '☒☒': 중간, '☒☒☒': 강함의 3개 그룹으로 분류

□ 치킨 100g당 나트륨 및 당류 함량 제품별 차이 있어

- (나트륨) 시험대상 제품의 가식부 100g당 나트륨 함량은 257mg~513mg(평균 427mg)으로 제품 간 최대 2.0배 차이 있음.
- ‘소이갈릭치킨’(네네치킨, 마늘/간장맛)의 함량이 513mg으로 가장 높았으며 ‘교촌오리지날’(교촌치킨, 마늘/간장맛)의 함량이 257mg으로 가장 낮았음.

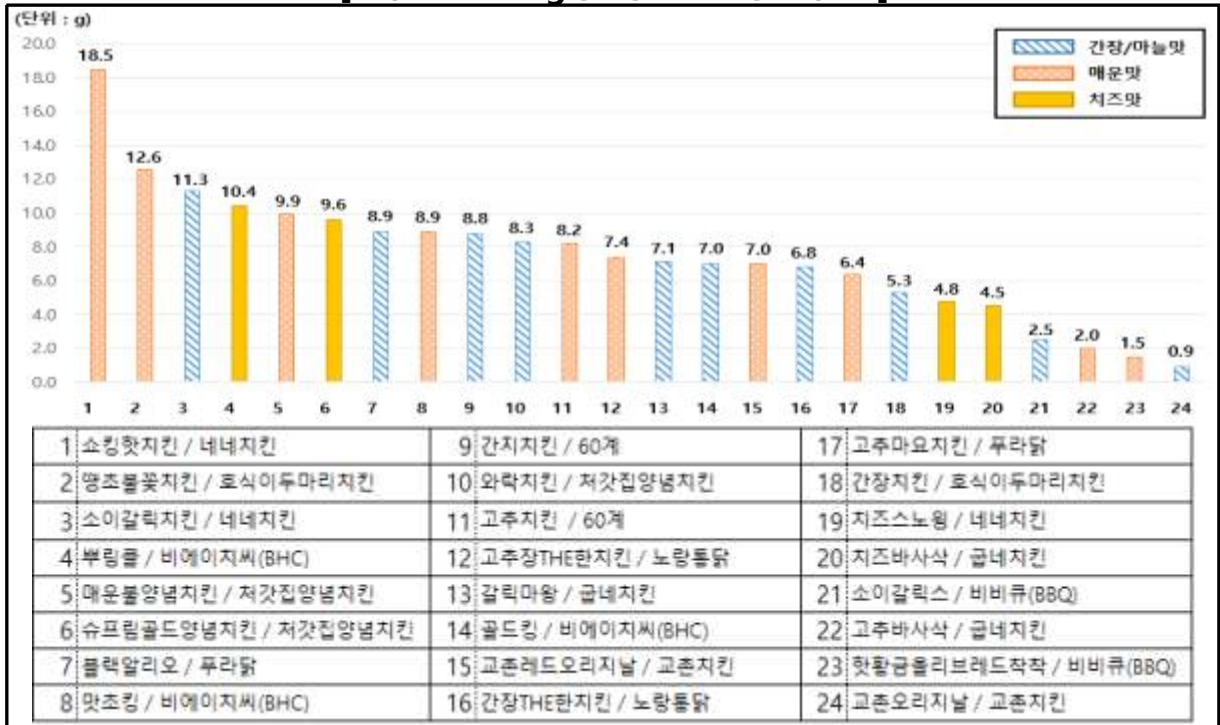
[제품별 100g당 나트륨 함량 비교]



- (당류) 시험대상 제품의 가식부 100g당 당류 함량은 0.9g~18.5g(평균 7.4g)으로 제품 간 최대 20.6배 차이가 있음.

- ‘쇼킹핫치킨’(네네치킨, 매운맛)의 함량이 18.5g으로 가장 높았으며 ‘교촌 오리지날’(교촌치킨, 간장/마늘맛)의 함량이 0.9g으로 가장 낮았음.

[제품별 100g당 당류 함량 비교]



□ 치킨 한 마리의 열량과 영양성분 함량 높아 섭취량 조절해야

- (열량) 치킨 한 마리당 열량은 1,554kcal~3,103kcal(평균 2,121kcal)로 1일 에너지 필요 추정량*의 78%~155%(평균 106%)이었음.

* 19~29세 여성 기준 2,000 kcal(2020 한국인 영양소 섭취기준, 보건복지부)

- 열량이 가장 높은 ‘쇼킹핫치킨’(네네치킨, 매운맛, 3,103kcal)의 1일 추정량 대비 비율은 155%에 달했으며, 열량이 가장 적은 ‘고추바사삭’(굽네치킨, 매운맛, 1,554kcal)은 1일 추정량의 78% 수준이었음.

- (3대 영양소) 치킨 한 마리당 3대 영양소의 함량은 탄수화물 45g~282g(평균 122g), 단백질 128g~175g(평균 144g), 지방 71g~174g(평균 117g)이었음.

- 1일 영양성분 기준치* 대비 탄수화물은 14%~87%(평균 38%), 단백질 233%~318%(평균 262%), 지방 131%~322%(평균 217%) 수준이었음.

* 탄수화물 324g, 단백질 55g, 지방 54g(식품 등의 표시·광고에 관한 법률 시행규칙 별표5)

- (나트륨) 치킨 한 마리의 나트륨 평균 함량은 3,169mg(1,272mg~4,828mg)으로 1일 영양성분 기준치(2,000mg)의 158% 수준이었으며, 시험대상 24개 중 23개 제품이 1일 기준치를 초과하는 것으로 나타남.

- 시험대상 제품 중 ‘쇼킹핫치킨’(네네치킨, 매운맛)의 나트륨 함량은 1일 기준치의 241%(4,828mg)으로 가장 높았으며, ‘교촌오리지날’(교촌치킨, 간장/마늘맛)의 함량은 1일 기준치의 64%(1,272mg)로 가장 적었음.
- (당류) 치킨 한 마리의 당류 평균 함량은 58g(5g~201g)으로 1일 기준치(100g)의 58% 수준이었으며, 시험대상 24개 중 15개 제품의 당류 함량이 1일 기준치의 50% 이상이었음.
 - 당류 함량이 가장 적은 ‘교촌오리지날’(교촌치킨, 간장/마늘맛, 5g)은 1일 기준치 대비 5% 수준인 반면, 함량이 가장 많은 ‘쇼킹핫치킨’(네네치킨, 매운맛, 201g)은 1일 기준치의 201%에 달했음.
- (포화지방) 치킨 한 마리의 평균 포화지방 함량은 23g(13g~49g)으로 1일 기준치(15g)의 155% 수준이었으며, 시험대상 24개 중 21개 제품의 포화지방 함량이 1일 기준치를 초과했음.
 - 포화지방 함량이 가장 많은 ‘치즈스노ว์’(네네치킨, 치즈맛, 49g)의 1일 기준치 대비 비율은 327%였으며, 함량이 가장 적은 ‘간장치킨’(호식이두마리치킨, 간장/마늘맛, 13g)과 ‘교촌레드오리지날’(교촌치킨, 매운맛, 13g)은 1일 기준치의 87% 수준이었음.
- (콜레스테롤) 치킨 한 마리의 평균 콜레스테롤 함량은 669mg(541mg~909mg)으로 1일 기준치(300mg)의 223%였으며, 24개 전 제품이 1일 기준치를 초과했음.
 - 콜레스테롤 함량이 가장 많은 ‘치즈바사삭’(굽네치킨, 치즈맛, 909mg)의 1일 기준치 대비 비율은 303%에 달했으며, 함량이 가장 적은 ‘소이갈릭스’(비비큐(BBQ), 간장/마늘맛, 541mg)도 1일 기준치의 180% 수준이었음.

□ 소비자 설문조사 결과, 치킨은 한 번에 반 마리 섭취하는 비율이 가장 높아

- 소비자 설문조사* 결과 치킨 1회 섭취 시 반 마리를 섭취한다는 응답률이 49%로 가장 높았으며, 한 마리를 모두 섭취한다는 응답률은 15%였음.

* 최근 3개월 이내 치킨 구입 및 섭취 경험이 있는 소비자 1,000명 대상(한국소비자원, 2022.3.)

- 치킨 반 마리 섭취 시, 열량은 1일 필요 추정량의 53%에 달하며 나트륨과 당류, 포화지방은 각각 1일 기준치의 79%, 29%, 77%를 섭취하게 되고 콜레스테롤 섭취량은 1일 기준치의 112%에 달하게 됨.

- 기름에 튀기는 방식으로 조리된 치킨은 지방 함량이 높고, 첨가되는 양념 소스에 나트륨과 당류가 다량 함유되어 있으므로 가급적 양념을 덜어내고 섭취할 것을 권장하며 1회 섭취량을 적절히 조절할 필요가 있음.

[열량/나트륨/당류/포화지방/콜레스테롤 함량(치킨 1/2마리 기준)]

구분	열량		나트륨		당류		포화지방		콜레스테롤	
	함량 (kcal)	1일 필요 추정량 대비 비율	함량 (mg)	1일 기준치 대비 비율	함량 (g)	1일 기준치 대비 비율	함량 (g)	1일 기준치 대비 비율	함량 (mg)	1일 기준치 대비 비율
간장/마늘맛	993	50 %	1,441	72 %	24	24 %	11	71 %	330	110 %
매운맛	1,087	54 %	1,623	81 %	34	34 %	11	74 %	327	109 %
치즈맛	1,161	58 %	1,849	92 %	29	29 %	15	100 %	366	122 %
전체	1,060	53 %	1,585	79 %	29	29 %	12	77 %	335	112 %
1일 기준치	2,000 kcal		2,000 mg		100 g		15 g		300 mg	

나 영양정보 표시

□ 표시의무가 없는 영양정보, 4개 업체만 자율적으로 표시하고 있어

- (영양성분 표시) 시험대상 업체 10개 중 4개 업체(교촌치킨, 굽네치킨, 비비큐(BBQ), 호식이두마리치킨)가 제품에 대한 영양성분 정보를 자사 홈페이지에 자율적으로 표시하고 있었음.

⇒ 영양성분 정보를 표시하지 않은 6개 업체 중 비에이치씨(BHC)는 해당정보 표시 준비 중임을 회신했고, 네네치킨, 노랑통닭, 60계 등 3개 업체는 내부적으로 검토할 계획임을 회신해 왔으며 푸라닭, 처갓집양념통닭 등 2개 업체는 회신하지 않았음.

- (알레르기 유발물질 표시) 시험대상 10개 업체 중 9개 업체가 제품에 함유된 알레르기 유발물질에 대한 정보를 자사 홈페이지에 표시하고 있었음.

⇒ 알레르기 유발물질을 표시하지 않은 네네치킨은 홈페이지에 해당 정보를 표시할 계획임을 회신함

- (원료 원산지 표시) 시험대상 10개 전 업체가 닭고기 원산지에 대한 정보를 소비자에게 직접 전달되는 제품 포장박스, 영수증 등에 표시하고 있었으며, 8개 업체는 자사 홈페이지에도 해당 정보를 표시했음.

※ 치킨은 닭고기 원산지 표시 의무 제품으로, 배달을 통해 판매 제공되는 경우 포장재 또는 전단지, 영수증 등에 표시해야 함. (「농수산물의 원산지 표시 등에 관한 법률」, 법률 제18525호)

□ 국민 다소비 식품인 치킨에 대한 영양성분 정보제공 필요해

- 치킨이 영양성분 표시 의무대상은 아니지만, 제품에 대한 영양정보는 가맹점에는 조리법 준수를 강조하는 영양성분 가이드가 될 수 있으며, 소비자에게는 섭취하려는 제품에 대한 유용한 참고정보가 될 수 있음.

※ 어린이들이 자주 섭취하는 어린이기호식품을 판매하는 프랜차이즈 음식점(점포수 50개 이상)은 판매 제품에 대한 영양성분 정보를 표시할 의무가 있으나, 치킨은 이에 해당하지 않음.

* 표시 의무대상 식품 : 햄버거, 피자, 제과·제빵류, 아이스크림(어린이 식생활안전관리 특별법 법률 제18364호)

- 하지만, 업체들은 표시정보 오류 및 분석비용 등에 대한 부담으로 자발적 참여를 주저하고 있어 이에 대한 부담을 줄이고 업체의 영양정보 표시 참여를 유도할 수 있는 방안 마련이 필요함.

⇒ 관계기관(식품의약품안전처)에 치킨 판매업체들의 영양성분 자율표시 참여 확대를 위한 방안 마련을 건의할 예정임.

다 안전성

□ 시험대상 전 제품이 안전성에 문제 없어

- (산가) 제품 조리에 사용한 튀김유의 품질을 알아보기 위해 산가*를 시험한 결과, 0.4~1.8 수준**으로 시험대상 전 제품이 기준에 적합했음.

* 유지(油脂)가 장기간 사용·저장될 경우 생성되는 유리지방산 함량을 측정하는 지표로 유지의 품질을 나타내며, 산화(산패)가 진행될수록 수치가 높아짐.

** 식품접객업소의 조리식품 조리 시 튀김용 유지의 산가는 3.0 이하여야 함(「식품의 기준 및 규격」, 식약처 고시 제2022-56호)

- 동물용의약품 4종*, 대장균, 이물은 시험대상 전 제품에서 검출되지 않았음.

* 노르플록사신, 시프로플록사신, 엔로플록사신, 암피실린

라 가격

□ 제품 한 마리당 16,000원~22,000원으로 가격 차이 있어

- 간장/마늘맛의 한 마리 평균 가격은 18,680원으로, ‘교촌오리지날’(교촌치킨)과 ‘간장치킨’(호식이두마리치킨)이 16,000원으로 가장 저렴했으며 ‘간장THE한 치킨’(노랑통닭)과 ‘소이갈릭스’(비비큐(BBQ))가 21,000원으로 가장 비쌌음.

- 매운맛 제품의 한 마리 평균 가격은 18,980원으로, ‘교촌레드오리지날’(교촌치킨)과 ‘맹초불꽃치킨’(호식이두마리치킨)이 17,000원으로 가장 저렴했고, ‘고추장THE한치킨’(노랑통닭)과 ‘햇황금올리브레드착착’(비비큐(BBQ))이 21,000원으로 가장 비쌌음.
- 치즈맛 제품의 한 마리 평균 가격은 18,900원으로, ‘치즈바사삭’(굽네치킨)과 ‘뿌링클’(비에이치씨(BHC))이 18,000원으로 가장 저렴했으며, ‘슈프림골드양념치킨’(처갓집양념치킨)이 22,000원으로 가장 비쌌음.

[제품별 가격]

종류	브랜드	제품명	가식부 중량 (g)	가격(원)	
				한 마리	100g
간장/ 마늘맛	굽네치킨	갈릭마왕	756	18,000	2,381
	네네치킨	소이갈릭치킨	769	19,000	2,471
	비에이치씨(BHC)	골드킹	668	17,000	2,545
	푸라닭	블랙알리오	736	18,900	2,568
	60계	간지치킨	725	19,900	2,745
	처갓집양념치킨	와락치킨	726	20,000	2,755
	노랑통닭	간장THE한치킨	754	21,000	2,785
	호식이두마리치킨	간장치킨	554	16,000	2,888
	교촌치킨	교촌오리지날	495	16,000	3,232
	비비큐(BBQ)	소이갈릭스	644	21,000	3,261
평균 가격			683	18,680	2,736
매운맛	네네치킨	쇼킹핫치킨	1,085	19,000	1,751
	비에이치씨(BHC)	맛초킹	797	18,000	2,258
	푸라닭	고추마요치킨	786	18,900	2,405
	호식이두마리치킨	맹초불꽃치킨	702	17,000	2,422
	처갓집양념치킨	매운불양념치킨	820	20,000	2,439
	굽네치킨	고추바사삭	713	18,000	2,525
	노랑통닭	고추장THE한치킨	777	21,000	2,703
	60계	고추치킨	709	19,900	2,807
	비비큐(BBQ)	햇황금올리브레드착착	723	21,000	2,905
	교촌치킨	교촌레드오리지날	560	17,000	3,036
평균 가격			767	18,980	2,474
치즈맛	굽네치킨	치즈바사삭	834	18,000	2,158
	처갓집양념치킨	슈프림골드양념치킨	966	22,000	2,277
	비에이치씨(BHC)	뿌링클	702	18,000	2,564
	네네치킨	치즈스노빙	673	19,000	2,823
	평균 가격			794	19,250
전체 평균 가격			736	18,900	2,566

※ 종류별 가식부 100g 가격 낮은 순

※ 2022년 8월 제조업체에 확인한 가격이며, 구입 시기 및 장소에 따라 달라질 수 있음.

< 붙임 2 >

프랜차이즈 치킨 종합결과표

구분	제품번호	브랜드	메뉴명	안전성 ¹⁾	중량 ²⁾		한 마리당 함유된 영양성분								매운맛 ⁴⁾ 캡사이신류	한 마리 가격(원) ⁵⁾
					전체 (g)	가식부 (g)	열량	나트륨	당류	탄수화물	단백질	지방	포화지방	콜레스테롤		
							(kcal) 2,000 ³⁾	(mg) 2,000 ³⁾	(g) 100 ³⁾	(g) 324 ³⁾	(g) 55 ³⁾	(g) 54 ³⁾	(g) 15 ³⁾	(mg) 300 ³⁾		
간장/ 마늘맛	1	교촌치킨	교촌오리지날	○	625	495	1,713	1,272	5	45	139	109	14	609	-	16,000
	2	굽네치킨	갈릭마왕		908	756	1,739	3,016	54	113	151	76	22	824	-	18,000
	3	네네치킨	소이갈릭치킨		904	769	2,353	3,945	87	138	138	138	41	638	-	19,000
	4	노랑통닭	간장THE한치킨		918	754	2,066	2,579	51	143	136	106	23	679	-	21,000
	5	비비큐(BBQ)	소이갈릭스		762	644	2,228	2,679	16	103	135	142	28	541	-	21,000
	6	비에이치씨(BHC)	골드킹		826	668	1,931	3,046	47	80	147	114	17	668	-	17,000
	7	처갓집양념치킨	와락치킨		858	726	2,113	3,129	60	138	145	109	17	661	-	20,000
	8	푸라닭	블랙알리오		888	736	1,840	3,658	66	140	155	74	18	736	-	18,900
	9	호식이두마리치킨	간장치킨		679	554	1,767	2,382	29	72	133	105	13	643	-	16,000
	10	60계	간지치킨		864	725	2,110	3,110	64	152	131	109	20	595	-	19,900
간장/마늘맛 평균					823	683	1,986	2,882	48	112	141	108	21	659	-	18,680
매운맛	11	교촌치킨	교촌레드오리지날	○	698	560	1,814	2,027	39	56	146	112	13	616	☑☑	17,000
	12	굽네치킨	고추바사삭		848	713	1,554	2,688	14	71	157	71	21	799	☑☑	18,000
	13	네네치킨	쇼킹핫치킨		1,234	1,085	3,103	4,828	201	282	152	152	42	629	☑☑☑	19,000
	14	노랑통닭	고추장THE한치킨		949	777	2,121	2,564	58	163	140	101	23	692	☑☑	21,000
	15	비비큐(BBQ)	햇황금올리브레드착착		845	723	2,632	3,651	11	116	152	174	29	564	☑☑	21,000
	16	비에이치씨(BHC)	맛초킹		954	797	2,192	3,347	71	151	128	120	21	654	☑	18,000
	17	처갓집양념치킨	매운불양념치킨		960	820	2,362	3,288	81	156	139	131	20	672	☑☑	20,000
	18	푸라닭	고추마요치킨		961	786	1,910	3,576	50	71	141	118	20	700	☑☑	18,900
	19	호식이두마리치킨	땡초불꽃치킨		836	702	2,022	3,426	89	119	133	112	16	604	☑☑☑	17,000
	20	60계	고추치킨		858	709	2,035	3,063	58	142	128	106	18	596	☑☑	19,900
매운맛 평균					914	767	2,175	3,246	67	133	142	120	22	653	-	18,980
치즈맛	21	굽네치킨	치즈바사삭	○	974	834	1,960	3,987	38	108	175	92	26	909	-	18,000
	22	네네치킨	치즈스노빙		791	673	2,362	3,426	32	94	148	155	49	639	-	19,000
	23	비에이치씨(BHC)	뿌링클		853	702	2,050	3,124	73	112	147	112	24	653	-	18,000
	24	처갓집양념치킨	슈프림골드양념치킨		1,101	966	2,917	4,250	93	174	164	174	22	725	-	22,000
치즈맛 평균					930	794	2,322	3,697	59	122	159	133	30	732	-	19,250
시험대상 제품 전체 평균					879	736	2,121	3,169	58	122	144	117	23	669	-	18,900

1) 이물, 미생물, 산가 등 안전성 시험결과 (○ : 관련 기준 적합 / × : 관련 기준 부적합) 2) 전체 중량은 뼈를 포함한 무게이며 가식부는 살코기, 양념 등 먹을 수 있는 부위의 무게임.
 3) 1일 영양성분 기준치(식품 등의 표시·광고에 관한 법률 시행규칙 별표5) 4) 캡사이신류 함량을 비교하여 상대적으로 매운맛 정도가 '☑' 약함, '☑☑' 중간, '☑☑☑' 강함의 3개 그룹으로 분류
 5) 2022년 8월 제조업체에 확인한 가격이며, 구입 시기 및 장소에 따라 달라질 수 있음.
 ※ 2022년 5월에 구매한 제품을 대상으로 시험한 결과이며, 수급된 원료 닭의 크기, 판매점별 조리방식 등에 따라 차이가 있을 수 있음.

※ 소비자 피해가 발생하면, '소비자24 열린소비자포털(모바일 앱, www.consumer.go.kr)'을 통해 거래내역, 증빙서류 등을 갖추어 온라인 상담 또는 피해구제를 신청할 수 있다.