

제1코스

건강 및 의료지원

선정기준이 달라지는
장애인복지서비스투어

제가
안내해
드릴게요



장애인보조기기 교부



의료지원



속보

NEWS

장애등급제가 폐지되고 서비스 지원 종합조사가 등장하며 길 잃은 장애인복지서비스 수요자 발생!



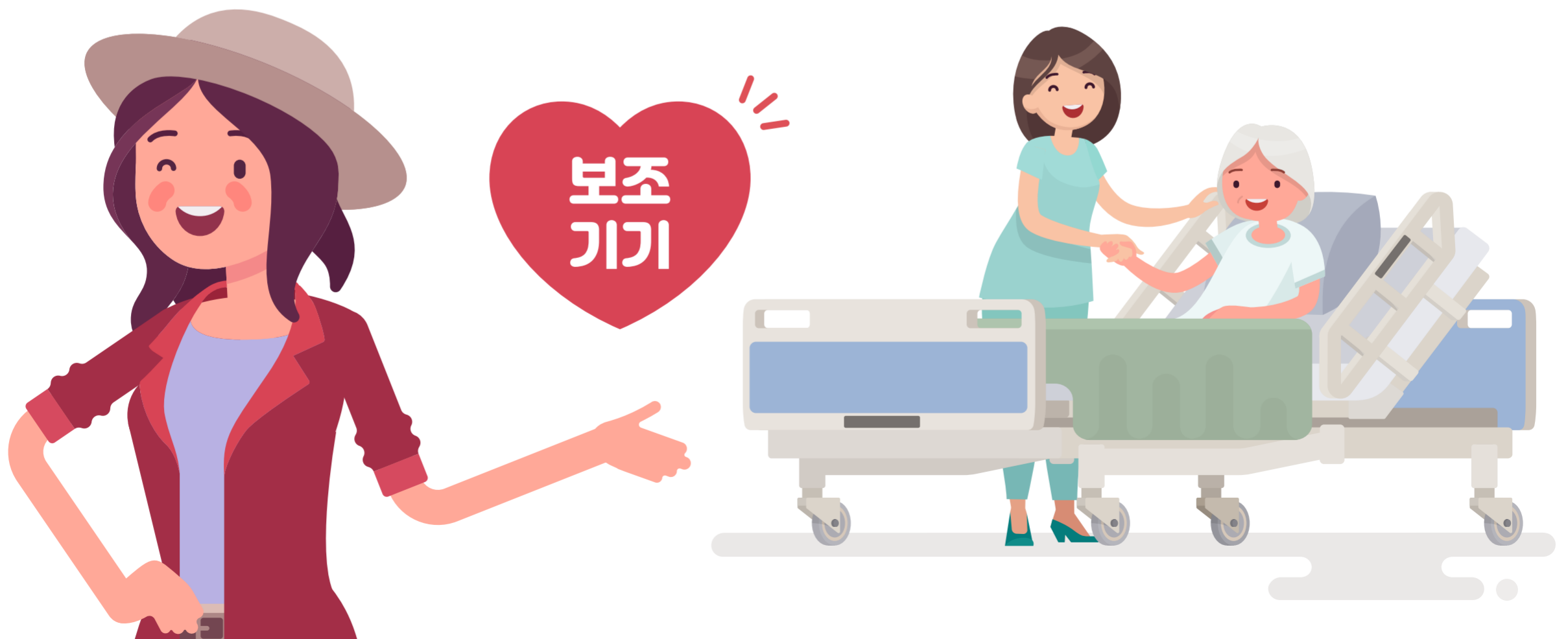
잠선정 장애인복지서비스 수석 가이드

걱정마세요! 장애인복지서비스의 달라진 선정기준, 꼼꼼하게 안내해드립니다.

구간1 | 건강 및 의료지원

장애인보조기기 교부

- ✓ **선정기준** 서비스 지원 종합조사에서 보조기기 필요(적격)로 판정된 자
- ✓ **'19.7월 신규 지원내용**
 - 안전손잡이: 지체·뇌병변장애인
 - 전동침대: 지체·뇌병변·심장·호흡기장애인



구간1 | 건강 및 의료지원

건강보험 장애인보장구

품목	장애유형	기존	개편
전동휠체어 전동스쿠터	호흡기장애	1급	장애의 정도가 심한 장애 (호흡기장애)
이동식 전동리프트	지체, 뇌병변	1급	장애의 정도가 심한 장애 (지체, 뇌병변)
자세보조용구	지체, 뇌병변	1,2급	
욕창예방 매트리스	지체, 뇌병변		
수동휠체어 (틸팅형 · 리클라이닝형)	지체, 뇌병변		



구간1 | 건강 및 의료지원

장기요양 보험료 경감

- ✓ 선정기준 장애정도가 심한 장애인
- ✓ 지원내용 장기요양보험료 30% 감면

산출보험료 경감

- ✓ 선정기준 지역가입자 중 등록장애인이 있는 세대
- ✓ 지원내용 장애의 정도가 심한 장애인: 30%
장애의 정도가 심하지 않은 장애인: 20%



구간1 | 건강 및 의료지원

예방접종 피해보상

- ✓ 선정기준 장애정도에 따른 보상금 지급

구강보건진료 비급여 지원

- ✓ 선정기준

- 장애 정도가 심한 장애인: 지체·정신·지적·자폐성
- 전체 뇌전증, 뇌병변 장애인

- ✓ 지원내용

장애인 구강진료센터에서 진료받는
장애인들에 대한 비급여진료비 일부지원



구간2 | 소득 및 고용지원

장애인연금, 장애인의무고용 등
소득 및 고용지원 분야는 2022년부터
서비스지원 종합조사 체계 적용



장애등급제 폐지 후 선정기준이 달라지는 장애인복지서비스 1코스 탐방 완료!



자세한 내용은
관할 읍·면·동 주민센터 또는
보건복지 상담센터 129로!